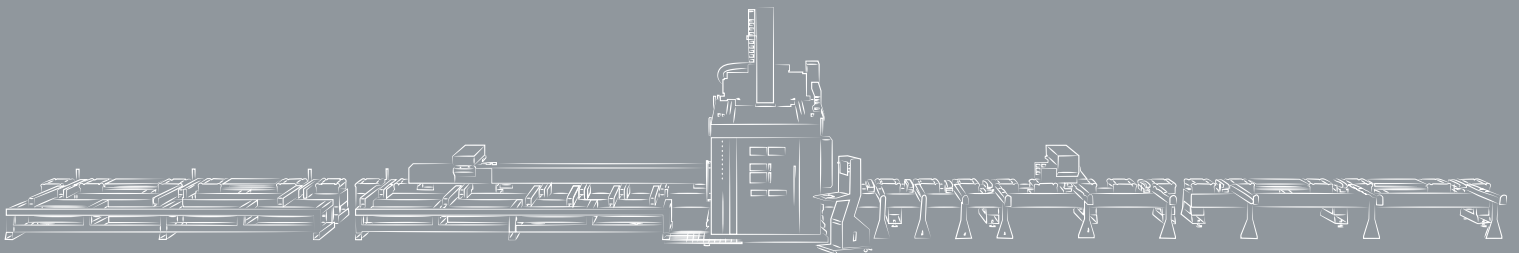


# KAIROS

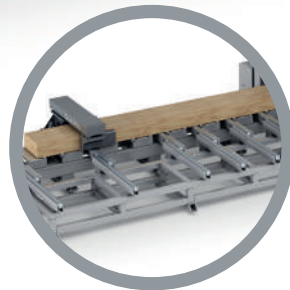
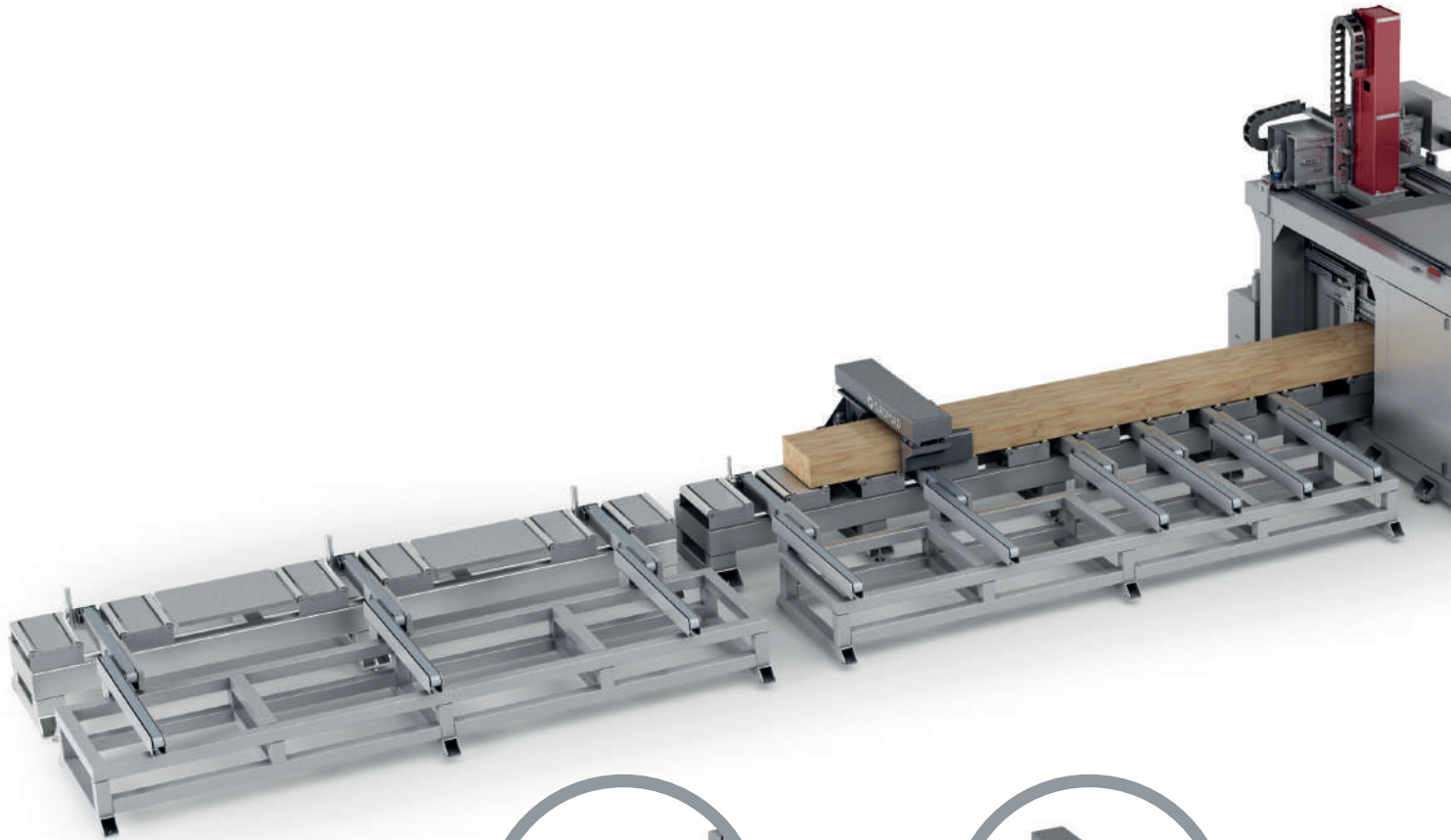
Centre d'usinage pour poutres et panneaux X-lam  
Bearbeitungszentrum für Balken und X-Lam-Platten



# Kairos

Née pour se distinguer

Geboren, um sich zu unterscheiden

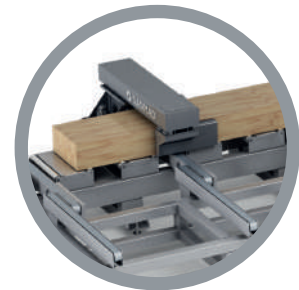


## UNITÉ DE CHARGEMENT

Transfert de chargement situé sur le côté gauche de la machine qui vous permet de charger une série de poutres simultanément, automatiquement, rapidement et avec précision. Facilité de gestion automatique, rapide et précise.

## LADESTATION MIT BUFFER

Der Ladestation befindet sich auf der linken Seite der Maschine und ermöglicht es, eine Reihe von Balken gleichzeitig und automatisch, schnell und genau zu laden. Automatische, schnelle und präzise Verwaltung.



## GROUPE DOUBLE PINCE

Pince double d'entraînement ENTRÉE - SORTIE, avec presseur vertical pour un positionnement correct de la pièce. Equipé de verrouillages latéraux afin de soutenir la pièce en bois et d'éviter les vibrations inutiles.

## DOPPEL ZANGEGRUPPE

Doppelte Antriebszange EINGANG-AUSGANG mit vertikalem Drücker zur korrekten Positionierung des Stücks. Ausgestattet mit seitlichen Verriegelungen, um das Holzstück abzustützen und unnötige Vibrationen zu vermeiden.

Centre d'usinage 5 axes pour l'usinage de poutres structurelles, toitures, plafonds et murs. La technologie 5 axes et le changement d'outil permettent d'effectuer une large gamme de usinages rendant la machine encore plus flexible. Aucune limite à vos idées avec nos solutions.

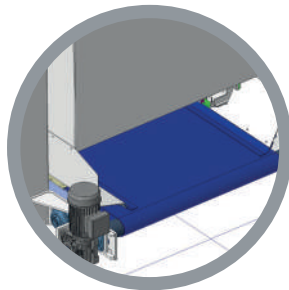
5-Achsen Bearbeitungszentrum zur Bearbeitung von Holzträger, Dächern, Deckenelemente und Wänden. Die 5-Achsen Technologie und der Werkzeugwechsel ermöglichen die Durchführung einer breiten Palette von Bearbeitungen und machen die Maschine noch flexibler. Mit unseren Lösungen sind Ihren Ideen keine Grenzen gesetzt.



#### CABINE AVEC FERMETURE TOTALE SUPÉRIEURE ET LATÉRALE

Il garantit une sécurité extrême pendant les phases de travail et permet de collecter les poussières et de réduire les niveaux de bruit.

KABINE MIT TOTALER OBERER UND SEITLICHER ABDECKUNG  
Es garantiert extreme Sicherheit während der Arbeitsphasen und ermöglicht die Staubsammlung und die Reduktion von Geräuschpegel.

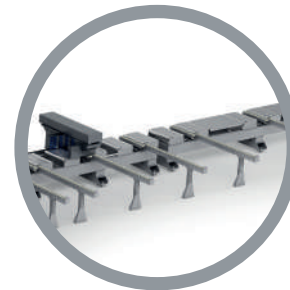


#### BANDE TRANSPORTEUSE

Les copeaux et les déchets d'usinage sont éliminés au moyen d'un grand tapis transporteur situé sous la zone de travail et conçu pour une plus grande propreté.

#### FÖRDERBAND

Späne und Verarbeitungsabfälle werden durch ein großes Förderband unter dem Arbeitsbereich beseitigt, das für eine bessere Reinigung ausgelegt ist.



#### UNITÉ DE DÉCHARGEMENT

Transfert de déchargement avec pousseur pneumatique placé sur le côté droit de la machine où à la fin du usinage les pièces usinées s'accumulent. La machine peut fonctionner de manière autonome et l'opérateur peut donc se consacrer à d'autres activités.

#### ENTLADESTATION MIT BUFFER

Entladestation mit pneumatischem Drücker auf der rechten Seite der Maschine, wo sich am Ende der Bearbeitung die bearbeiteten Teile ansammeln. Die Maschine kann unabhängig arbeiten und der Bediener kann sich somit anderen Aktivitäten konzentrieren.

# Unité d' électro mandrin: haute performance dans la meilleure forme

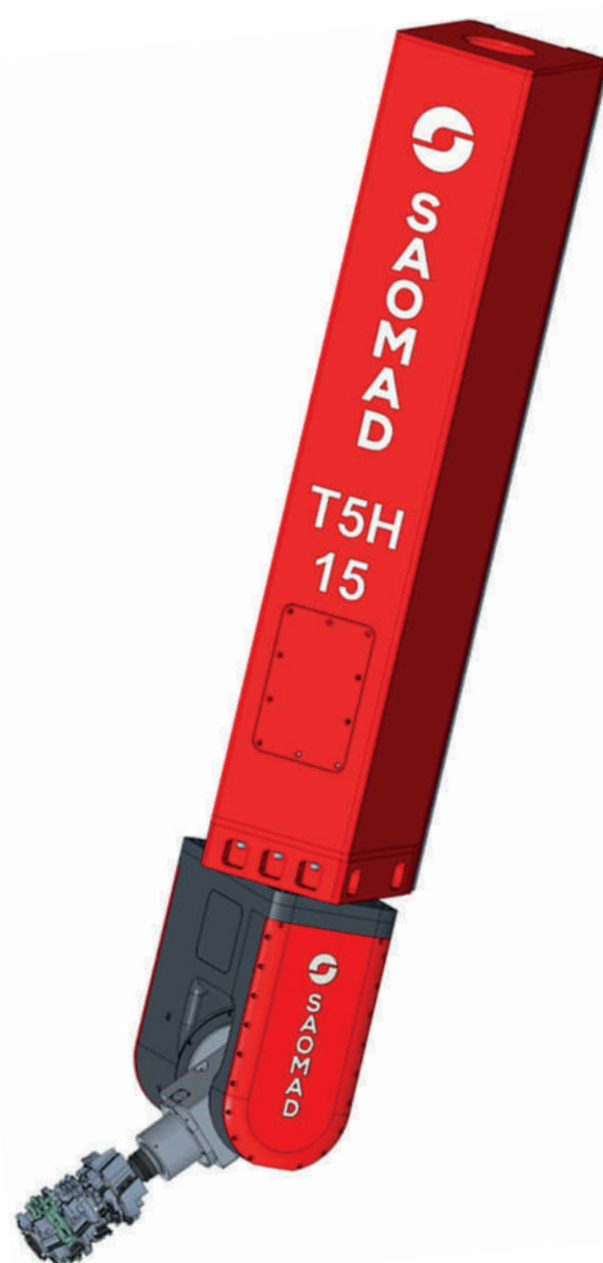
## Elektrospindelgruppe: Höchstleistung in bester Verfassung

### TÈTE T5/H - 15 KW (STANDARD)

- Électro mandrin avec axe A + C
- Puissance moteur 15 kW en S1
- Refroidissement par liquide
- Attache outil HSK-63E pour les opérations de fraisage angulaires
- Rotation radiale 400 ° pour l'axe C et rotation horizontale 220 ° pour l'axe A
- Réglable dans toutes les directions, le fraisage, le perçage et le profilage peuvent être effectués avec le même outil dans n'importe quelle position

### ARBEITSKOPF T5/H - 15 KW (STANDARD)

- Elektrospindel mit A-Achse + C-Achse
- Motorleistung 15 kW in S1
- Kühlfüssigkeit
- Werkzeughalter HSK-63E für Fräsbearbeitungen und eckig
- Radiale Drehung 400 ° für C-Achse und horizontale Drehung 220 ° für A-Achse
- In jede Richtung verstellbar, können Fräsen, Bohren und Profilieren mit demselben Werkzeug in jeder Position durchgeführt werden



# Magasin d'outils à 12 positions

## Werkzeugmagazin mit 12 Positionen



L'attache HSK 63 E permet d'obtenir la meilleure finition selon le type d'outil utilisé. Les outils sont sélectionnés et gérés via le logiciel de production. Avec l'outil approprié, il est possible d'effectuer plusieurs opérations telles que chanfreins, rainures, perçage, fraisage, sculpture, marquages et traçage.

Die HSK-63 E Kupplung ermöglicht die beste Endbearbeitung je nach Art des verwendeten Werkzeugs zu erreichen. Die Werkzeuge werden über die Produktionssoftware ausgewählt und verwaltet. Mit dem entsprechenden Werkzeug ist es möglich, verschiedene Bearbeitungen wie Anfasen, Einstechen, Bohren, Fräsen, Schnitzen, Markieren und Anreißen auszuführen.

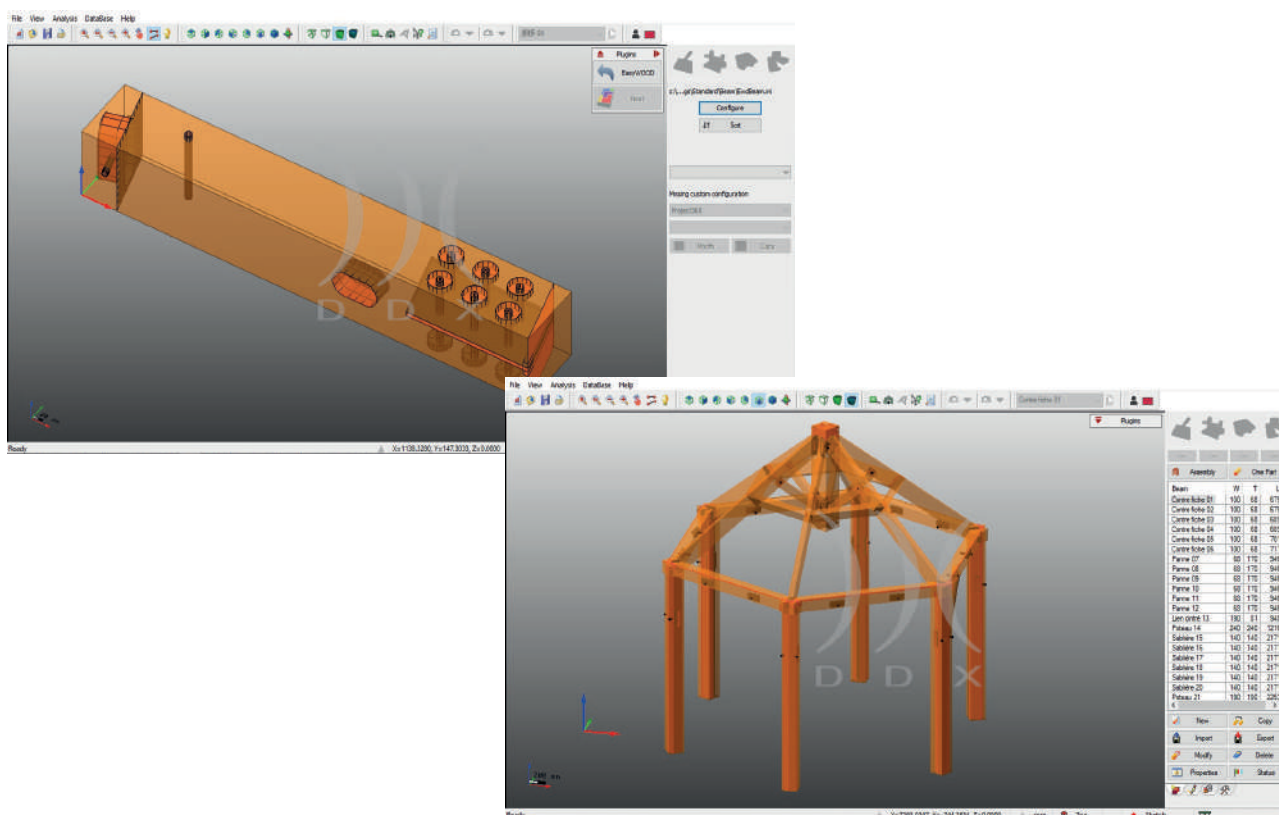
# Interface software : intégration intuitive - indéréglable

Software - Schnittstelle: Intuitive fehlersicher Integration



Interface de raccordement avec tous les softwares de gestion européen. Capable d'importer des données au format BTL et BIM de tous les programmes CAD / CAM dans le secteur de la construction en bois.

Verbindungsschnittstelle mit allen europäischen Management - Software. Es kann Daten im BTL- und BIM-Format aus allen CAD / CAM-Programmen im Holzbausektor importieren.

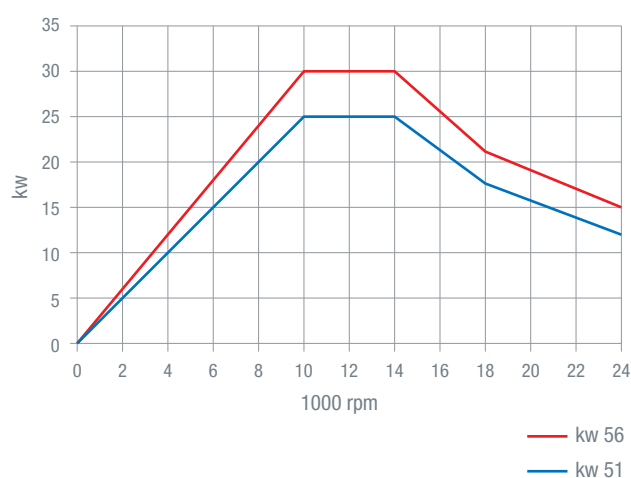


standard



# Tête T5H avec axe A + axe C - 25 KW pour une plus grande flexibilité

Arbeitskopf T5/H mit A-Achse + C-Achse -  
25 kW für mehr Flexibilität



Le groupe KAIROS 5 axes avec son changeur d'outils peut être personnalisé selon vos besoins et donnera une valeur ajoutée à votre achat. Si vous voulez encore plus de puissance, vous pouvez équiper la machine d'une électro mandrin hautes performances de 25 kW en S1 et 30 kW en S6 refroidie. Ne renoncez jamais à une rentabilité maximale et effectuez de grands usinages, avec un fraisage ou un perçage de qualité en très peu de temps.

OPTION disponible uniquement pour les modèles KAIROS-650 et KAIROS-1300.

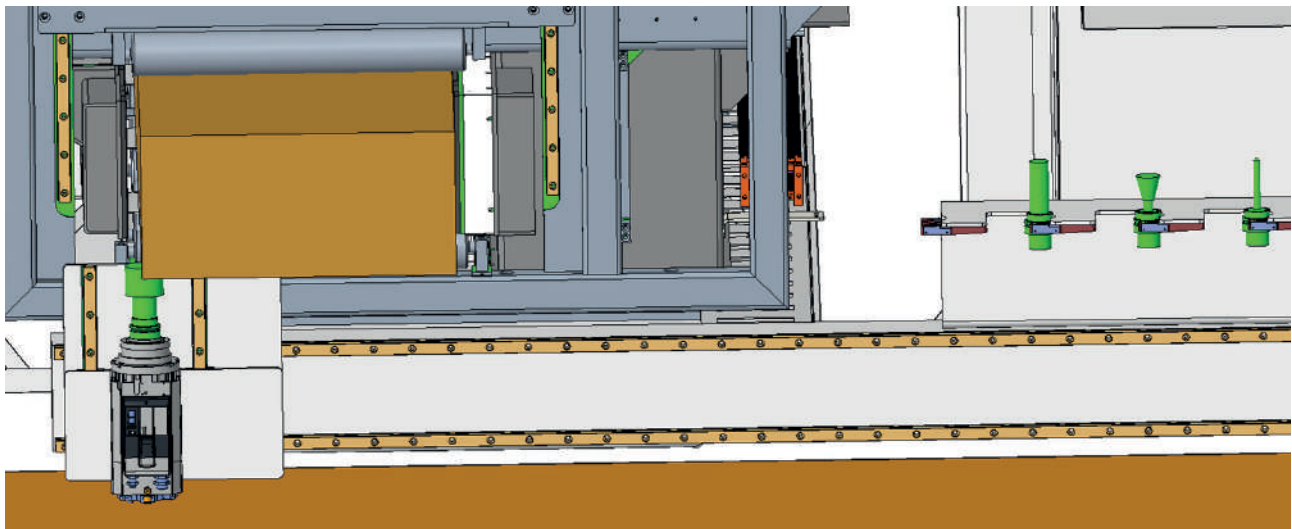
Die 5-Achsen KAIROS Gruppe mit ihrem Werkzeugwechsler kann auf Ihre Bedürfnisse zugeschnitten werden und bietet es einen Mehrwert für Ihren Einkauf. Wenn Sie noch mehr Leistung wünschen, können Sie die Maschine mit einer Hochleistungs-Elektrospindel von 25 kW in S1 und 30 kW in S6 bei Kühlung ausstatten. Geben Sie niemals die maximale Rentabilität auf und führen Sie große Bearbeitungen durch, indem Sie hochwertige Fräsen oder Bohren in sehr kurzen Zeiten ausführen.

OPTIONEN nur für die Modelle KAIROS-650 und KAIROS-1300 verfügbar.

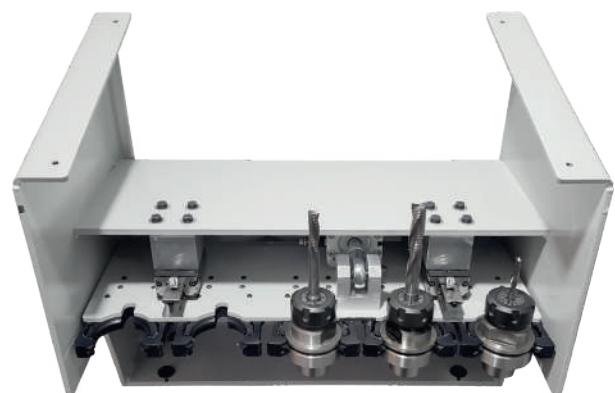


# Électro mandrin T2/H pour l'usinage sur la face inférieure avec magasin d'outils à 5 positions

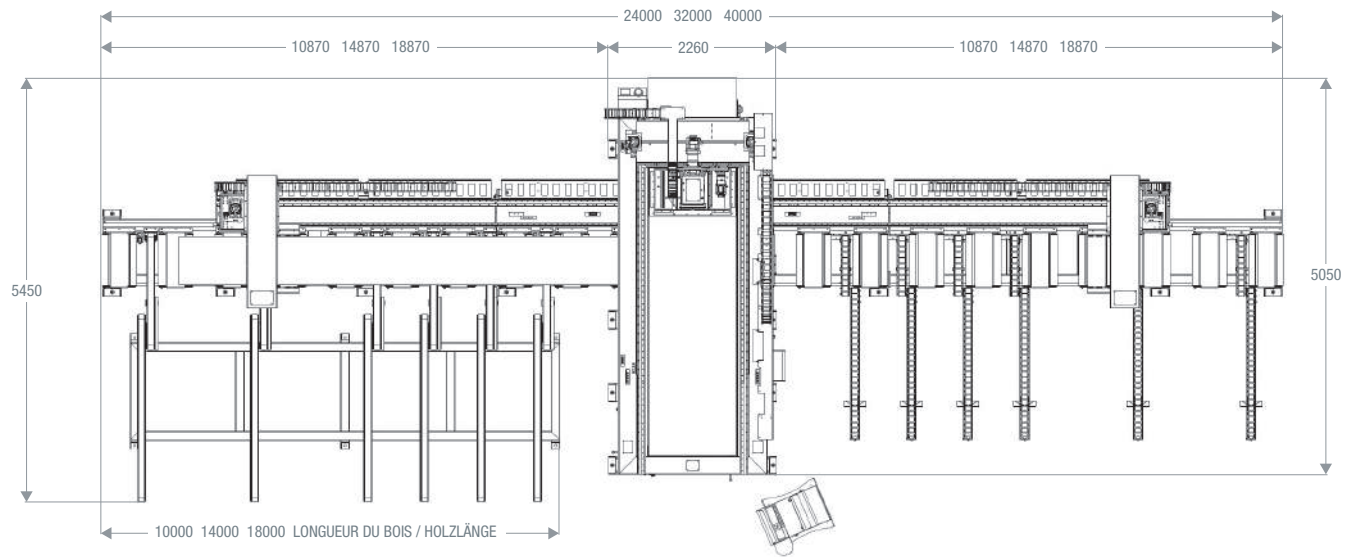
Elektrospindel T2/H für die Bearbeitung auf der Unterseite mit 5-Positionen Werkzeugmagazin



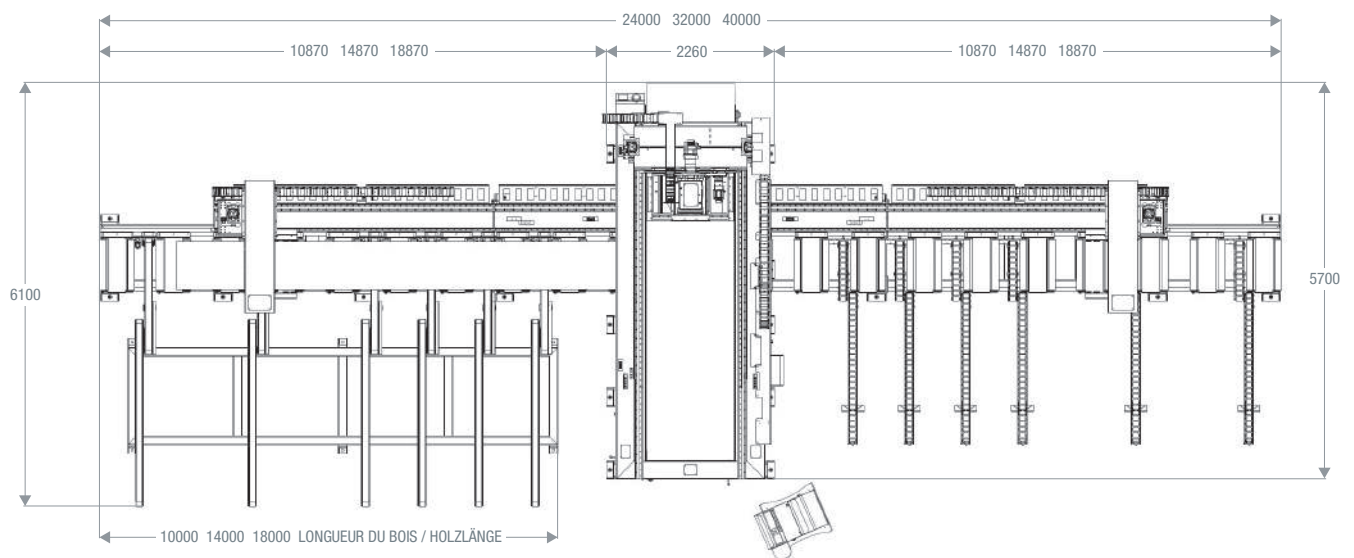
- Puissance moteur 7,5 kW en S1
- Refroidissement par liquide
- Attache outil HSK-63F
- Motorleistung 7,5 kW in S1
- Kühlfüssigkeit
- Werkzeugkupplung HSK-63F



# Kairos 350 / 650



# Kairos 1300



# Données techniques

## Technische Daten

SYSTÈME INFORMATIQUE - STEUERUNG	KAIROS 350	KAIROS 650	KAIROS 1300
Hauteur de travail MIN - Arbeitshöhe MIN	20 mm	40 mm	40 mm
Hauteur de travail MAX - Arbeitshöhe MAX	200 mm	300 mm	300 mm
Largeur de travail MIN - Arbeitsbreite MIN	40 mm	40 mm	80 mm
Largeur de travail MAX - Arbeitsbreite MAX	350 mm	650 mm	1.300 mm
Longueur de travail MIN - Arbeitslänge MIN	600 mm	1.000 mm	1.000 mm
Longueur de travail MAX - Arbeitslänge MAX	3.800 mm	10.000 mm	10.000 mm
	-	14.000 mm Option - Optionen	14.000 mm Option - Optionen
	-	18.000 mm Option - Optionen	18.000 mm Option - Optionen
Vitesse axe X - X-Achse Geschwindigkeit	60 m/min	60 m/min	60 m/min
Vitesse axe Y - Y-Achse Geschwindigkeit	50 m/min	50 m/min	50 m/min
Vitesse axe Z - Z-Achse Geschwindigkeit	50 m/min	50 m/min	50 m/min
Puissance moteur principal - Hauptspindel Motorleistung	S1 15 kW - S6 20 kW	S1 15 kW - S6 20 kW	S1 15 kW - S6 20 kW
Puissance moteur principal OPTION Hauptspindel Motorleistung OPTIONEN	-	S1 20 kW - S6 30 kW	S1 20 kW - S6 30 kW
Axe A de positionnement - A-Achsen Positionierung	220°	220°	220°
Axe C de positionnement - C-Achsen Positionierung	440°	440°	440°
Attache outil - Werkzeugkupplung	HSK63E	HSK63E	HSK63E
Poids outil - Werkzeug max. Gewicht	10 kg	10 kg	10 kg
Diamètre max outils - Werkzeug max. Durchmesser	300 mm	300 mm	300 mm
Longueur maximale des mèches - Maximale Spitzenlänge	250 mm	250 mm	320 mm
Magasin outils - Werkzeugmagazin	12 positions - Positionen	12 positions - Positionen	12 positions - Positionen



SAOMAD 2 s.r.l.  
Via Frattina, 58  
35011 Reschigliano  
di Campodarsego (PD) Italy

Tel. +39 049 9200977  
Fax +39 049 9200950  
[www.saomad.com](http://www.saomad.com)  
[saomad@saomad.com](mailto:saomad@saomad.com)



ARGENTINA AUSTRALIA AUSTRIA BELGIO BRASILE CANADA CINA CROAZIA DANIMARCA EGITTO EMIRATI ARABI FINLANDIA  
FRANCIA GERMANIA GIAPPONE GRECIA INDIA REGNO UNITO IRLANDA LETTONIA LITUANIA MALTA MAROCCO NORVEGIA  
NUOVA ZELANDA OLANDA POLONIA PORTOGALLO ROMANIA RUSSIA SCOZIA SERBIA BOSNIA-ERZEGOVINA SLOVENIA SPAGNA  
STATI UNITI SUD AFRICA SVEZIA SVIZZERA TUNISIA TURCHIA UCRAINA UNGERIA