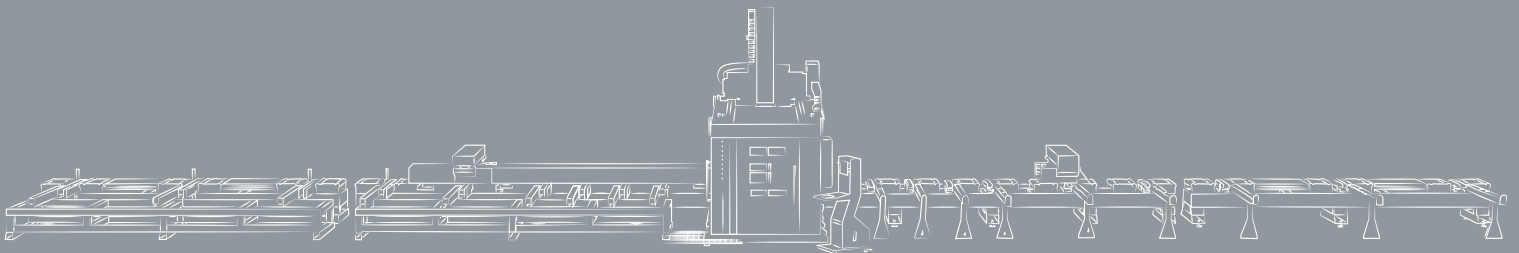




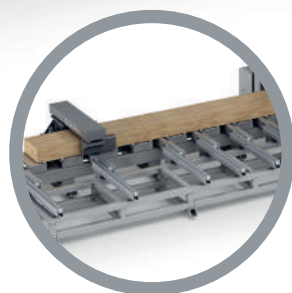
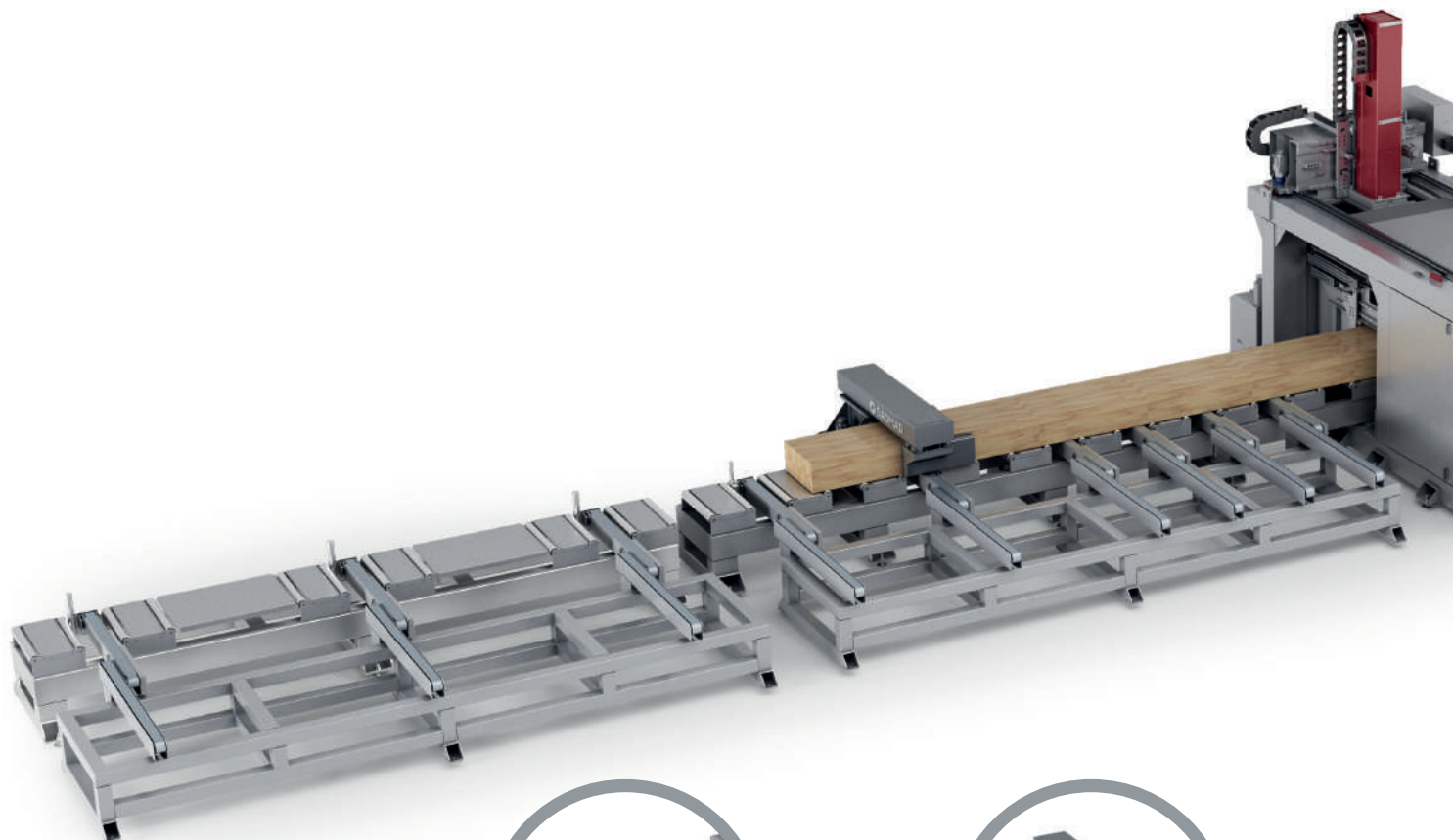
KAIROS

Working center for beams and X-lam panels



Kairos

nata per distinguersi
born to be different

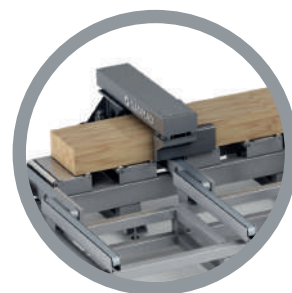


POLMONATURA DI CARICO

Transfer di carico posto sul lato sinistro della macchina che consente di caricare una serie di travi contemporaneamente e in modo automatico, rapido e preciso. Facilità di gestione automatica, rapida e precisa.

LOADING BUFFER

Loading transfer located on the left side of the machine which allows you to load a series of beams simultaneously and automatically, quickly and accurately. Easy, quick and precise automatic management.



GRUPPO DOPPIA PINZA

Doppia pinza di trascinamento INGRESSO - USCITA, con pressore verticale per un corretto posizionamento del pezzo. Dotata di bloccaggi laterali per sostenere il pezzo di legno ed evitare inutili vibrazioni.

DOUBLE CLAMPING SYSTEM

Double dragging clamp INPUT - OUTPUT, with vertical pressor for correct positioning of the piece. Equipped with lateral lockings in order to support the woodpiece and avoid unnecessary vibrations.

Centro di lavoro a 5 assi per la lavorazione di travi strutturali, tetti, soffitti e pareti. La tecnologia a 5 assi e il cambio utensile permettono di effettuare una vasta gamma di lavorazioni rendendo la macchina ancora più flessibile. Nessun limite alle vostre idee con le nostre soluzioni.

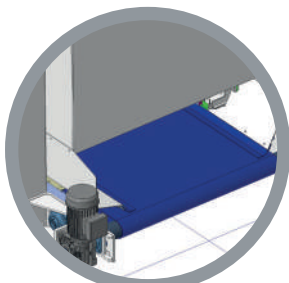
5-axis working center for processing structural beams, roofs, ceilings and walls. The 5-axis technology and the tool change allow to carry out a wide range of machinings making the machine even more flexible. No limit to your ideas with our solutions.



CABINA CON CHIUSURA TOTALE SUPERIORE E LATERALE

Garantisce estrema sicurezza durante le fasi di lavoro e permette di raccogliere polveri e ridurre le emissioni sonore.

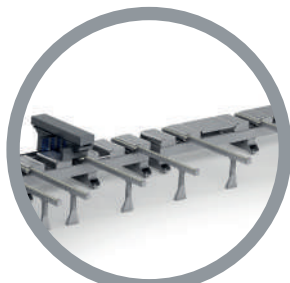
CABIN WITH TOTAL UPPER AND LATERAL CLOSURE
It guarantees extreme safety during working phases and allows dust collection and noise reduction.



NASTRO TRASPORTATORE

Trucioli e scarti di lavorazione sono eliminati tramite un ampio nastro trasportatore presente sotto la zona di lavoro pensato per una maggiore pulizia.

CONVEYOR BELT
Chips and processing waste are removed by means of a wide conveyor belt located under the working area designed for greater cleaning.



POLMONATURA DI SCARICO

Transfer di scarico con spintore pneumatico posto sul lato destro della macchina dove al termine delle lavorazioni i pezzi lavorati vengono accumulati. La macchina può lavorare in autonomia e l'operatore può quindi dedicarsi ad altre attività.

UNLOADING BUFFER
Unloading transfer with pneumatic pusher placed on the right side of the machine where at the end of the machinings the machined pieces are accumulated. The machine can work independently and the operator can therefore carry out other activities.

Gruppo elettromandrino: prestazioni elevate nella forma migliore

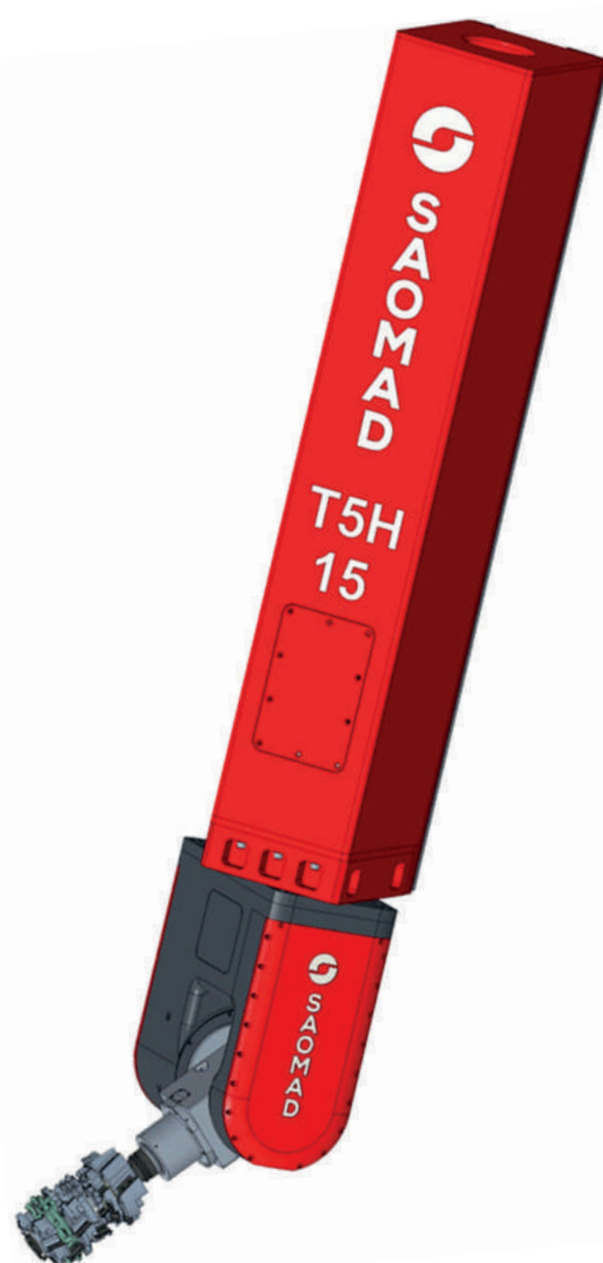
Electrospindle unit: high performance in the best shape

TESTA T5/H - 15 KW (STANDARD)

- Elettromandrino con asse A +C
- Potenza motore 15 kW in S1
- Raffreddamento a liquido
- Attacco utensile HSK-63E per operazioni di fresatura e angolari
- Rotazione radiale 400° per asse C e orizzontale 220° per asse A
- Orientabile in qualsiasi direzione, si possono eseguire fresature, forature e profilature con lo stesso utensile in qualsiasi posizione si trovino

HEAD T5/H - 15 KW (STANDARD)

- Electrospindle with A +C Axis
- Motor power 15 kW in S1
- Liquid Cooling
- Tool coupling HSK-63E for milling and angular operations
- 440° radial rotation for C-Axis and 220° horizontal for A-Axis
- Adjustable in any direction, it is possible to perform milling, drilling and profiling with the same tool in any position



Magazzino utensile a 12 posizioni

12-position tool storage



L'attacco HSK-63 E permette di ottenere la migliore finitura in funzione del tipo di utensile che si utilizza. Gli utensili vengono selezionati e gestiti tramite il programma software di produzione. Con l'utensile appropriato è possibile effettuare molteplici lavorazioni come smussature, scanalature, forature, fresature, intagli, marcature e tracciature.

The HSK-63 E connection allows to obtain the best finish according to the type of tool used. The tools are selected and managed through the production software program. With the appropriate tool it is possible to perform multiple operations such as chamfering, grooving, drilling, milling, carving, marking and tracing.

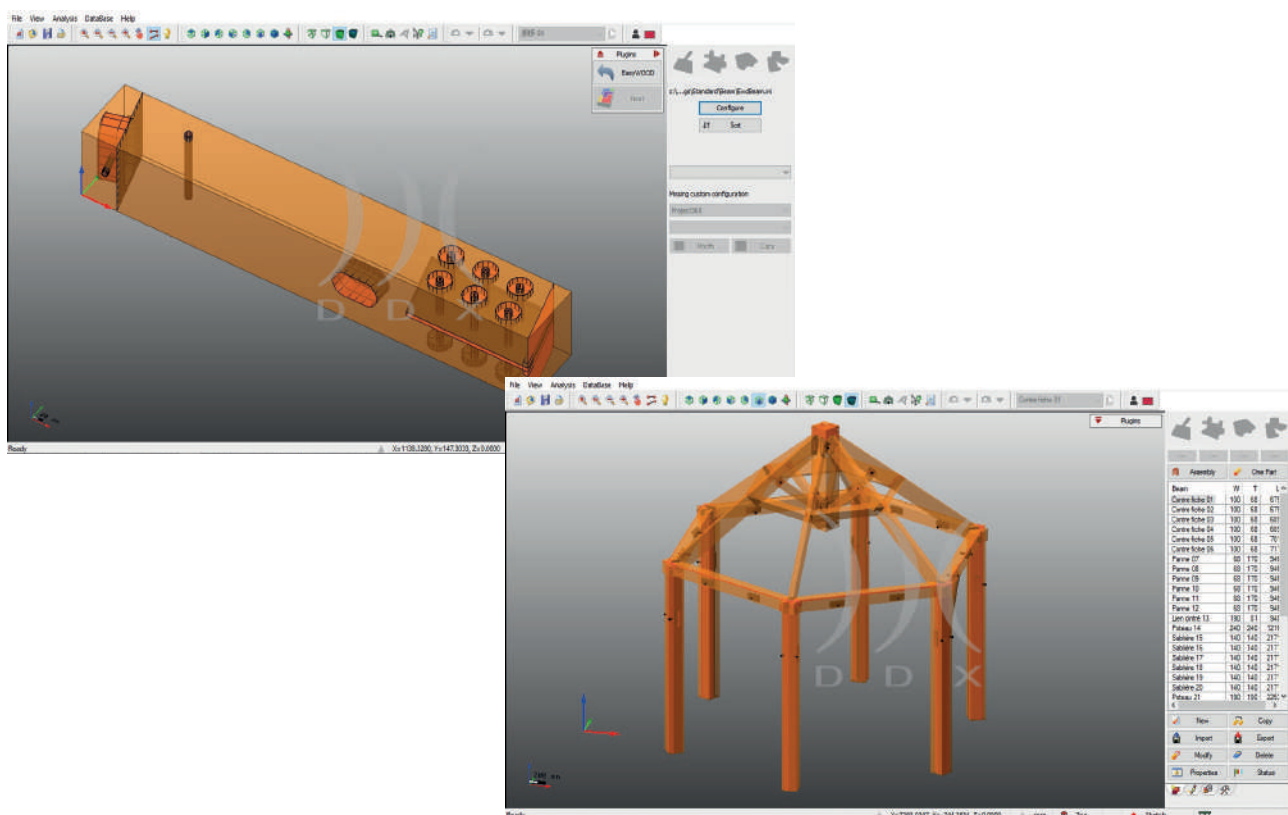
Interfaccia software: integrazione intuitiva a prova di errore

Software interface: intuitive error-proof integration



Interfaccia di collegamento con tutti i software di gestione europei. In grado di importare dati in formato BTL e BIM da tutti i programmi CAD/CAM del settore delle costruzioni in legno.

Connection interface with all European management software. It is able to import data in BTL and BIM format from all CAD / CAM programs in the wood construction sector.

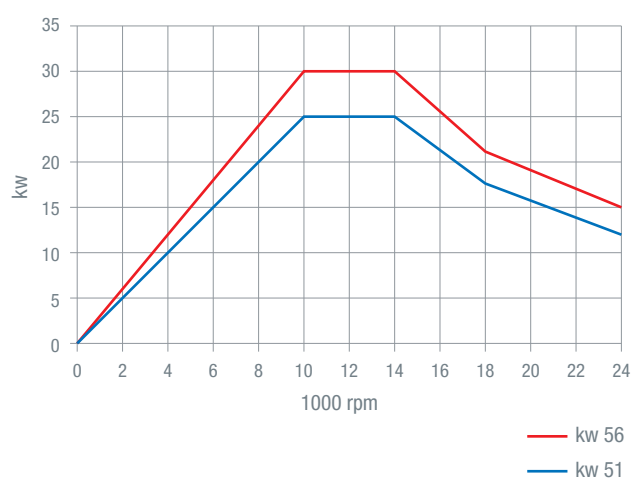


standard



Testa T5H con asse A + asse C-25 KW per una maggiore flessibilità

Head T5H with A-Axis + C-Axis - 25 kW
for greater flexibility



Il gruppo KAIROS a 5 assi con il suo cambio utensili può essere personalizzato a seconda della Vostre esigenze e darà valore aggiunto al Vostro acquisto. Se si desidera una potenza ancora maggiore è possibile equipaggiare la macchina con un elettromandrino da 25 kW in S1 e 30 kW in S6 ad alte prestazioni raffreddato. Non rinunciate mai alla massima redditività e realizzate grandi lavorazioni, con fresature o forature di qualità in tempi ridottissimi.

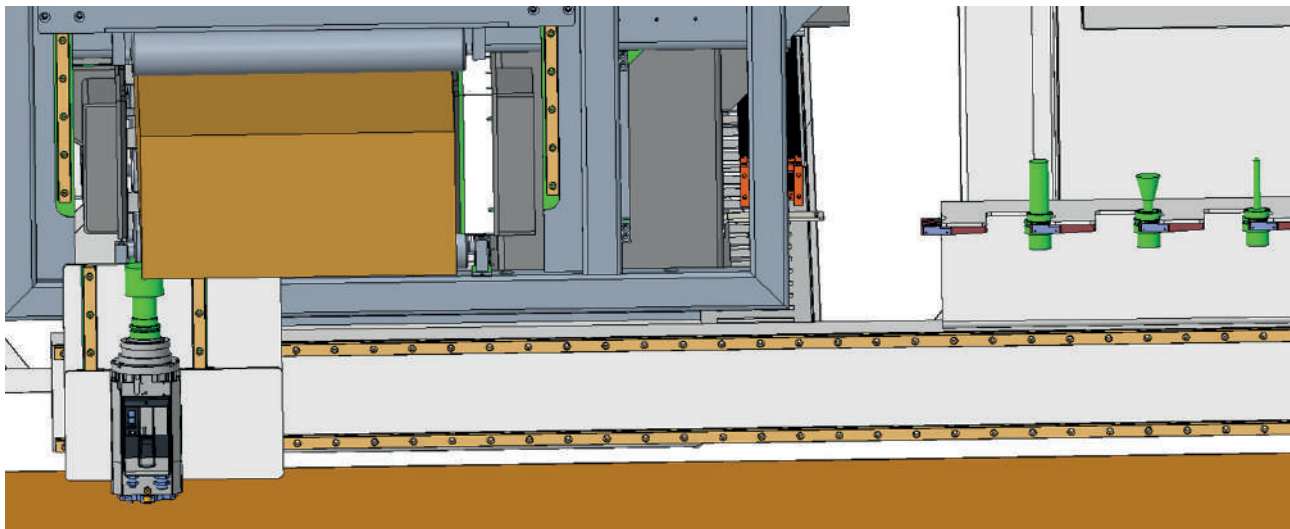
OPTIONAL disponibile solo per i modelli KAIROS-650 e KAIROS-1300.

The 5-axis KAIROS working center with its tool changer can be customized according to your needs and will give added value to your purchase. If you want even more power, you can equip the machine with a high performance electrospindle cooled from 25 kW in S1 and 30 kW in S6. Never give up maximum profitability and perform great machinings, with quality milling or drilling in very short times.

OPTION available only for KAIROS-650 and KAIROS-1300 models.

Elettromandrino T2/H per lavorazioni sul lato inferiore con magazzino utensile a 5 posizioni

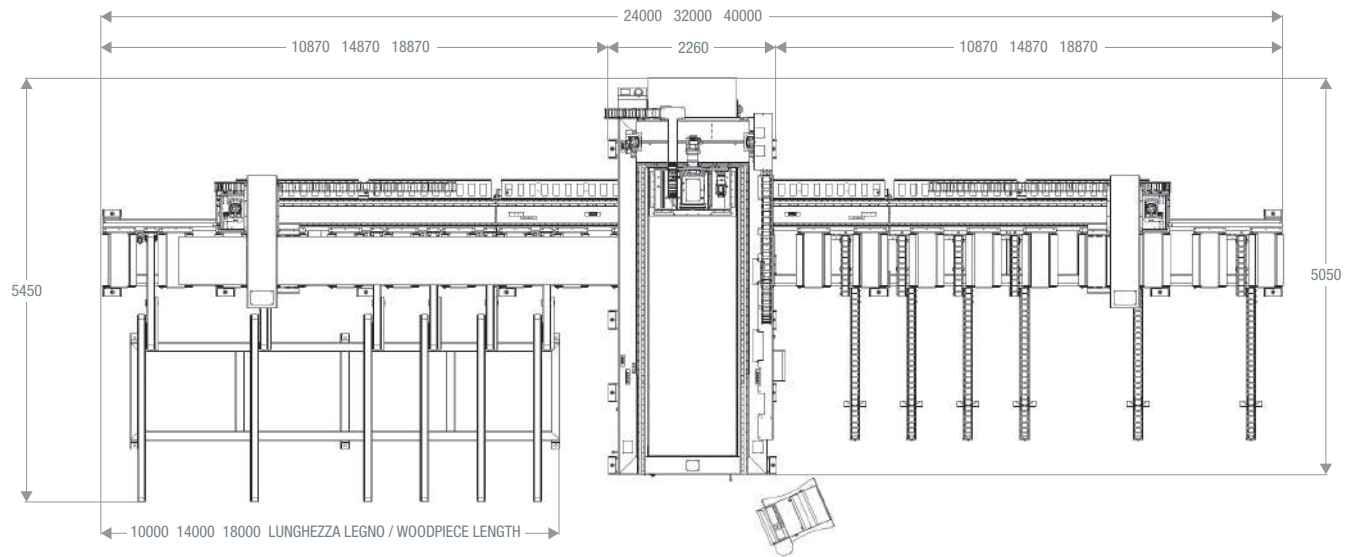
Electrospindle T2/H for machining on the lower side with 5-position tool storage



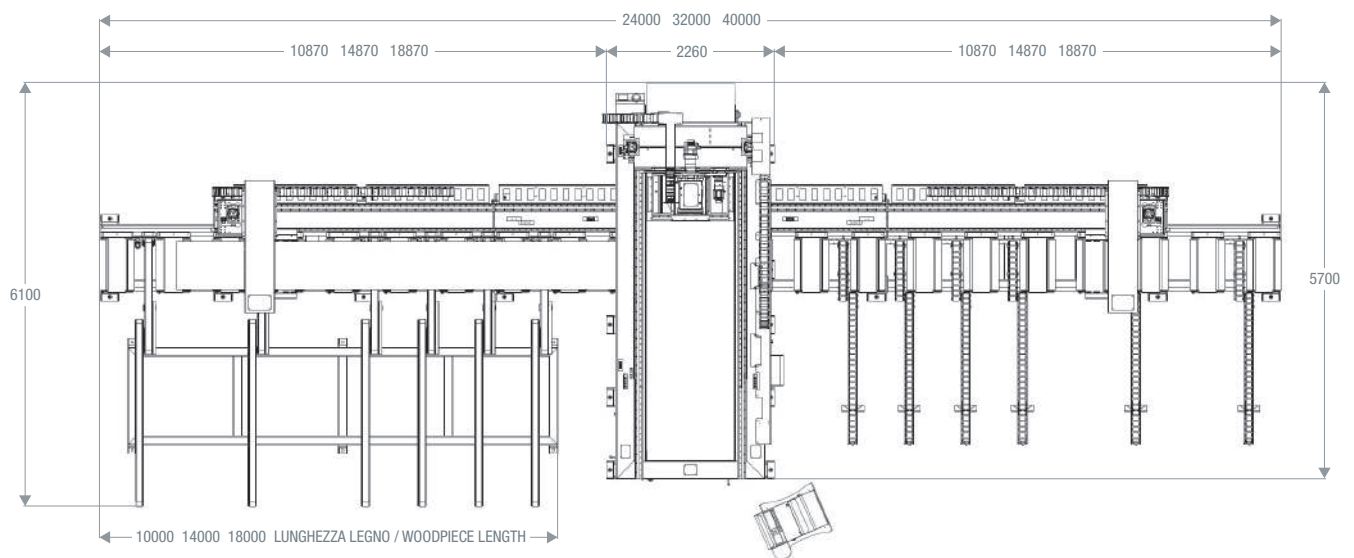
- Potenza motore 7,5 kW in S1
- Raffreddamento a liquido
- Attacco utensile HSK-63F
- Motor power 7.5 kW in S1
- Liquid cooling
- Tool coupling HSK-63F



Kairos 350 / 650



Kairos 1300



Specifiche tecniche

Technical specifications

SISTEMA OPERATIVO - OPERATING SYSTEM	KAIROS 350	KAIROS 650	KAIROS 1300
Altezza di lavoro MIN - MIN working height	20 mm	40 mm	40 mm
Altezza di lavoro MAX - MAX working height	200 mm	300 mm	300 mm
Larghezza di lavoro MIN - MIN working width	40 mm	40 mm	80 mm
Larghezza di lavoro MAX - MAX working width	350 mm	650 mm	1.300 mm
Lunghezza di lavoro MIN - MIN working length	600 mm	1.000 mm	1.000 mm
Lunghezza di lavoro MAX - MAX working length	3.800 mm	10.000 mm	10.000 mm
	-	14.000 mm Opzionale - Option	14.000 mm Opzionale - Option
	-	18.000 mm Opzionale - Option	18.000 mm Opzionale - Option
Velocità asse X - X-Axis speed	60 m/min	60 m/min	60 m/min
Velocità asse Y - Y-Axis speed	50 m/min	50 m/min	50 m/min
Velocità asse Z - Z-Axis speed	50 m/min	50 m/min	50 m/min
Potenza mandrino principale - Main spindle motor	S1 15 kW - S6 20 kW	S1 15 kW - S6 20 kW	S1 15 kW - S6 20 kW
Potenza mandrino principale OPZIONALE Main spindle power OPTION	-	S1 20 kW - S6 30 kW	S1 20 kW - S6 30 kW
Asse A di posizionamento - A-Axis positioning	220°	220°	220°
Asse C di posizionamento - C-Axis positioning	440°	440°	440°
Attacco utensile - Tool coupling	HSK63E	HSK63E	HSK63E
Peso massimo utensile - Maximum tool weight	10 kg	10 kg	10 kg
Diametro massimo utensile - Maximum tool diameter	300 mm	300 mm	300 mm
Lunghezza massima punta - Maximum bit length	250 mm	250 mm	320 mm
Magazzino utensili - Tool storage	12 posizioni - position	12 posizioni - position	12 posizioni - position



SAOMAD 2 s.r.l.
Via Frattina, 58
35011 Reschigliano
di Campodarsego (PD) Italy

Tel. +39 049 9200977
Fax +39 049 9200950
www.saomad.com
saomad@saomad.com



ARGENTINA AUSTRALIA AUSTRIA BELGIO BRASILE CANADA CINA CROAZIA DANIMARCA EGITTO EMIRATI ARABI FINLANDIA
FRANCIA GERMANIA GIAPPONE GRECIA INDIA REGNO UNITO IRLANDA LETTONIA LITUANIA MALTA MAROCCO NORVEGIA
NUOVA ZELANDA OLANDA POLONIA PORTOGALLO ROMANIA RUSSIA SCOZIA SERBIA BOSNIA-ERZEGOVINA SLOVENIA SPAGNA
STATI UNITI SUD AFRICA SVEZIA SVIZZERA TUNISIA TURCHIA UCRAINA UNGERIA